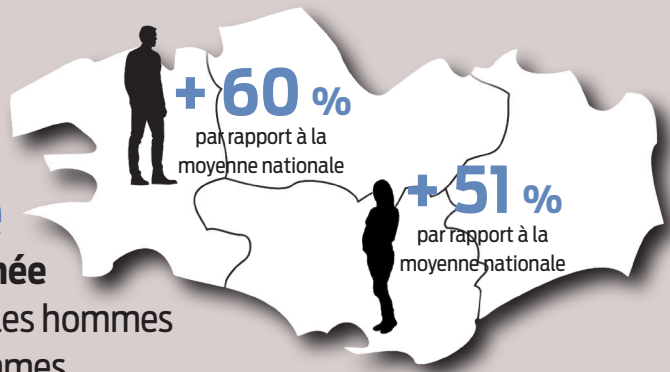


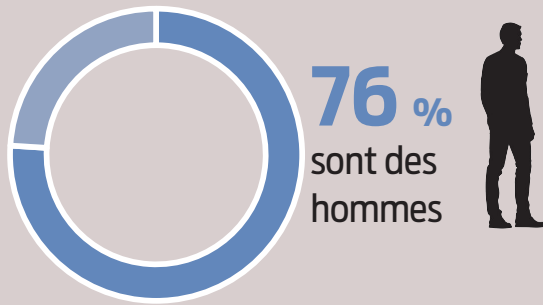
SUICIDE en Bretagne

Chiffres-Clés



770 Bretons
se suicident chaque année
en moyenne sur 2012-2014

La **Bretagne**
région la **plus touchée**
par le **suicide** chez les hommes
comme chez les femmes



1 décès sur 4
entre **15 et 44 ans**

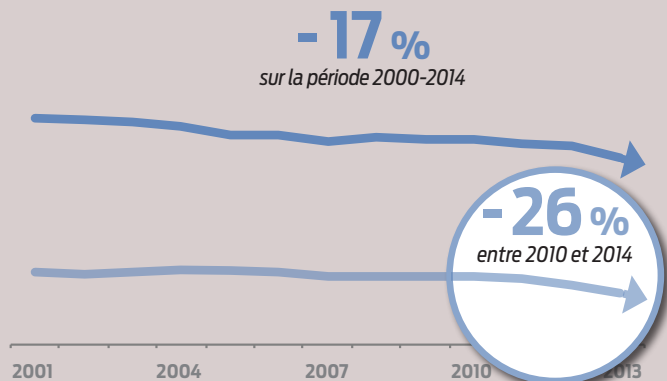


La **mortalité** régionale

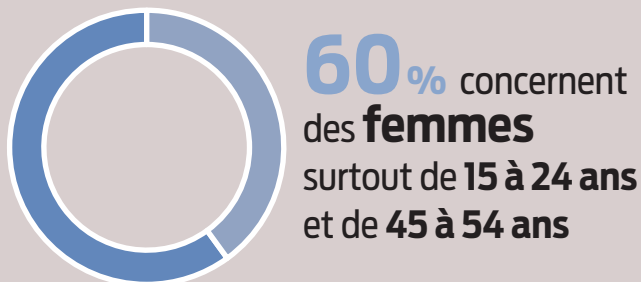
Chez les **hommes**
diminue régulièrement depuis
le début des années 2000



Chez les **femmes**
baisse récente depuis 2010



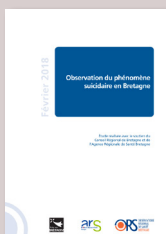
Plus de **6 000 séjours hospitaliers**
en court séjour en lien avec une tentative de suicide en 2016



Recours hospitalier
en baisse

-12 %
entre 2013 et 2016

En **2016**, des taux d'hospitalisation suite
à une tentative de suicide **comparables**
au **niveau moyen national**



Ces chiffres-clés sont extraits de la
publication « Observation du phénomène
suicidaire en Bretagne », téléchargeable
sur le site de l'ORS Bretagne.
[Télécharger](#)