

AGROCAMPUS OUEST  
Campus de Rennes  
65, rue de Saint-Brieuc  
35000 RENNES

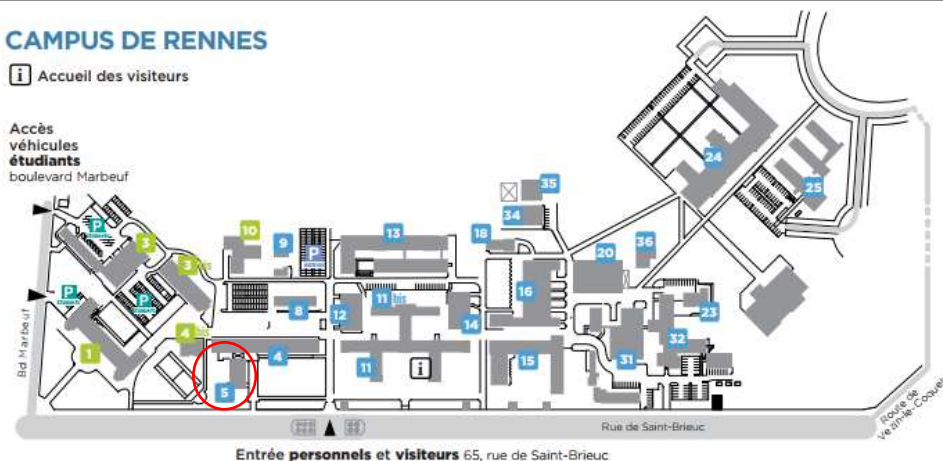
**Amphithéâtre Matagrin  
Batiment 5 sur le plan**



## CAMPUS DE RENNES

i Accueil des visiteurs

Accès  
véhicules  
étudiants  
boulevard Marbeuf



Entrée personnels et visiteurs 65, rue de Saint-Brieuc

### En voiture

Entrée de Rennes coté St Brieuc / Brest. Direction centre-ville, c'est-à-dire la rue face à vous au feu. Le 65 rue de Saint-Brieuc est à 100 m, après le feu, sur votre droite.

### En train

Depuis la gare, prendre le métro direction J.F.Kennedy, descendre à République puis emprunter :

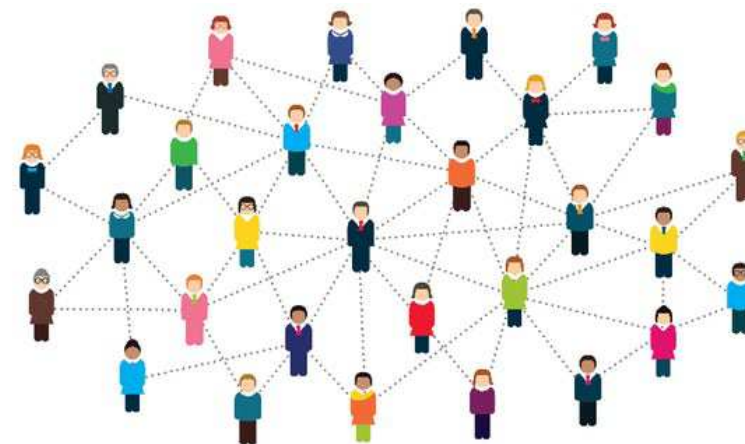
- soit le bus n°C4, direction Grand Quartier. Descendre à l'arrêt Marbœuf et remonter la rue de Saint-Brieuc. Le 65 est sur le côté gauche de la rue à 400 m.
- soit le bus n°53, direction Vezin, L'Hermitage et La Chapelle Thouarault. Descendre à l'arrêt Rennes - Agrocampus.

Pour en savoir plus sur les horaires, les itinéraires et les tarifs des bus : [www.star.fr](http://www.star.fr)

Pour tout renseignement complémentaire : CAPPS Bretagne  
02.99.28.37.81 ou 06.42.18.11.93  
[GCS.CAPPS@chu-rennes.fr](mailto:GCS.CAPPS@chu-rennes.fr)



**Implication des usagers et leurs représentants  
dans la qualité et sécurité des soins :  
renforcer la complémentarité avec les professionnels**



**Le 26 juin 2018 de 10 h à 17 h à Rennes**

**Public concerné : professionnels des établissements de santé et  
médicosociaux, usagers et représentants des usagers**



12h45 - Pause déjeuner sur place

## Avec la participation de la Compagnie 3<sup>e</sup> acte

**Grand témoin de la journée : Gwenaël Rolland Jacob**

Accueil café à partir de 9h30

### 10h : introduction de la journée

#### 10h15- 12h : table ronde « comment les professionnels, les patients et leurs représentants valorisent l'expérience patient »

*Animée par Eve Gardien (Maître de conférences, département de Sociologie, université Rennes 2) et Pascal Jarno (Médecin Coordonnateur CAPPs)*

Avec les points de vue de :

- Un Directeur d'Etablissement, Alain Bellec – Institut d'Education Motrice de Dirinon (29)
- Un représentant des usagers, Francine Laigle – France Assos Santé Bretagne
- Un usager-patient, Karen Jeuland
- Un patient expert, Sylvie Monboussin – Association François Aupetit
- Un Médecin, Anne Sophie Rouxel – Groupe Hospitalité St Thomas de Villeneuve
- Croisement des savoirs, Hervé Lefeuvre – ATD Quart Monde

### 12h – 12h45 : « Patient formateur »

- Un programme de patients enseignants dans la formation initiale des médecins généralistes », Marie Citrini – Paris 13
- Des patients ressources dans une formation interprofessionnelle, Laure Fiquet – Rennes 1

### 13h45 – 16h45 : Retours d'expériences de co-construction usagers – professionnels

#### 1 – Elaboration d'un projet des usagers dans un établissement de santé

Gilles Lucas, représentant des usagers - CH St Brieuc

#### 2 – Programme d'éducation thérapeutique du patient en ambulatoire

Emmanuel Allory – Avenir Santé Villejean Beaugard et Maud Le Ridant – France Assos Santé Bretagne

#### 3 – Prise en charge des patients atteints de VIH : une collaboration ancienne

Morgane Lavigne – COREVIH Bretagne et Docteur Jean Marc Chaplain – CHU de Rennes

#### 4 – Annonce et recueil du consentement à l'entrée en EHPAD suite à une hospitalisation

Christine Prioul, cadre de santé – CAPPs Bretagne avec un représentant des résidents et un membre du groupe de travail

#### 5 - Analyse d'un évènement indésirable

Usagers et professionnels du CH de Dinan

### 16 h 45 Conclusion

### 17 h 00 Fin de journée

*Pour vous inscrire et participer à cette journée,  
rendez-vous sur le site internet du CAPPs [www.gcscapps.fr](http://www.gcscapps.fr)*

*ou contacter l'équipe du CAPPs Bretagne (coordonnées au dos)*