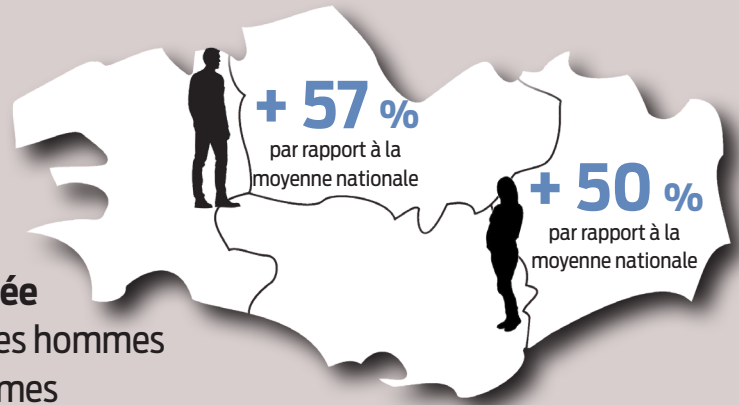


SUICIDE en Bretagne

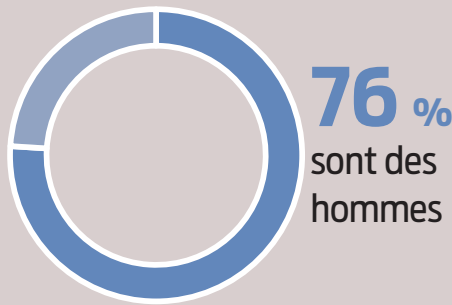
Chiffres-Clés



La **Bretagne**
région la plus touchée
par le suicide chez les hommes
comme chez les femmes

750 Bretons

se suicident chaque année
en moyenne sur 2013-2015

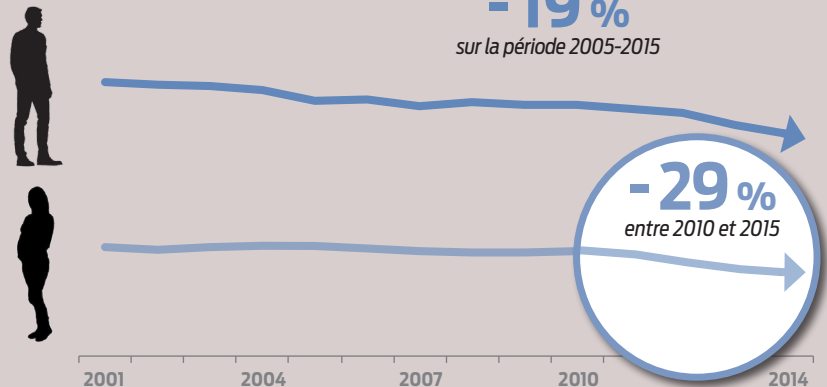


30 % des suicides
ont lieu entre
15 et 44 ans

La **mortalité** régionale

Chez les **hommes**
diminue régulièrement depuis
le début des années 2000

Chez les **femmes**
baisse récente depuis 2010



Près de **6 300 séjours hospitaliers**
en court séjour en lien avec une tentative de suicide en 2017

