

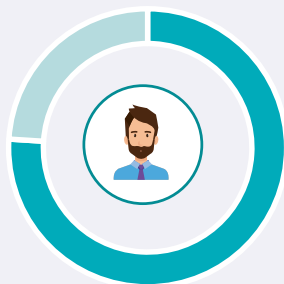
Suicide et tentatives de suicide en Bretagne

Chiffres-Clés

680 Breton·ne·s

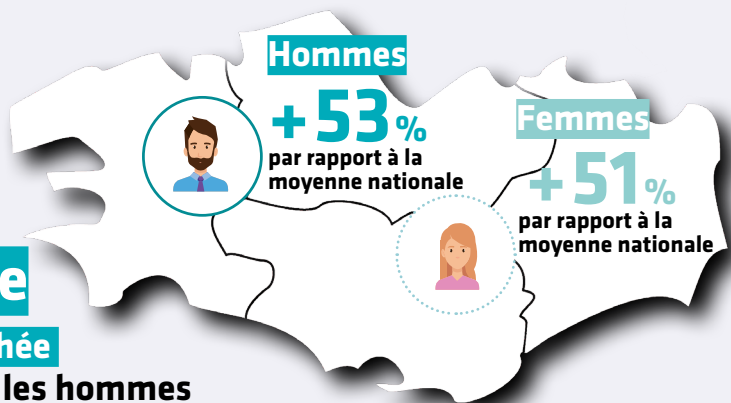
se suicident chaque année

en moyenne sur 2015-2017



La Bretagne

région la plus touchée par le suicide chez les hommes comme chez les femmes



entre 15 et 34 ans

1 décès sur 4 est un suicide

La mortalité régionale



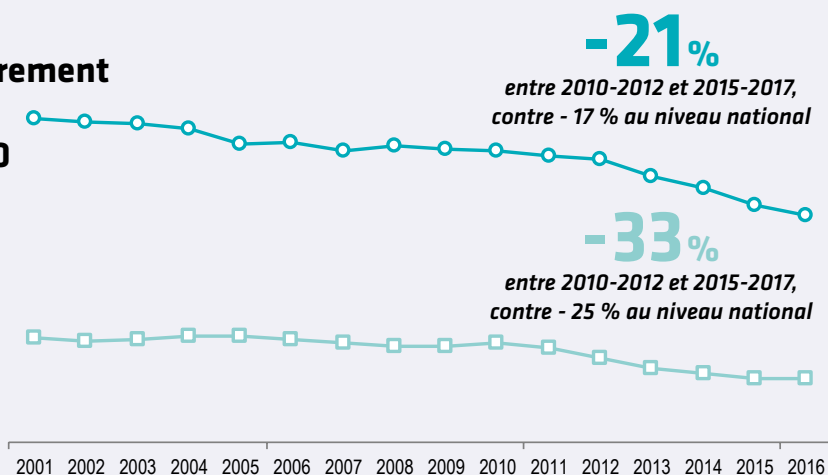
Hommes

diminue régulièrement depuis le début des années 2000



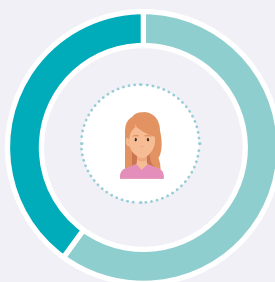
Femmes

Baisse plus rapide que chez les hommes



5 580 séjours hospitaliers

en court séjour en lien avec une tentative de suicide en 2020



surtout de 15 à 24 ans et de 45 à 54 ans



En 2020, année de survenue de la pandémie de Covid 19, taux le plus faible depuis 2008



Pour la première fois, les taux pour les Bretonnes proches du niveau moyen national