

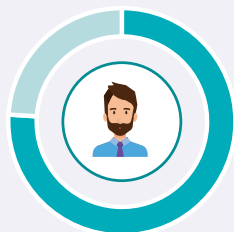
# Suicide et tentatives de suicide en Bretagne

## Chiffres-Clés

**680 Breton·ne·s**

se suicident chaque année

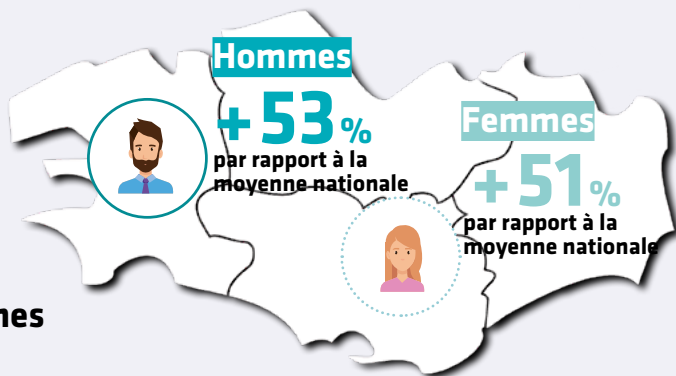
en moyenne sur 2015-2017



## La Bretagne

région la plus touchée

par le suicide chez les hommes comme chez les femmes



entre 15 et 34 ans

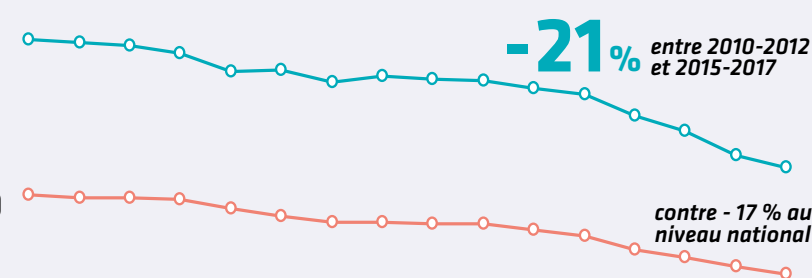
**1 décès sur 4**

est un suicide

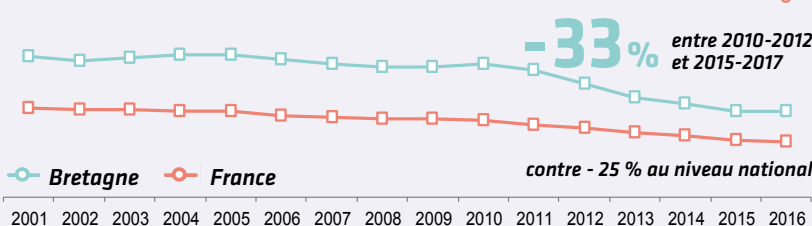
## La mortalité régionale



**Hommes** diminue régulièrement depuis le début des années 2000



**Femmes** Baisse plus rapide que chez les hommes

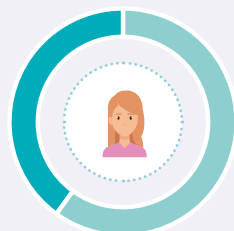


## 5 950 séjours hospitaliers

en court séjour en lien avec une tentative de suicide en 2021

En ↗

(5 831 en 2019 ; 5 580 en 2020\*)



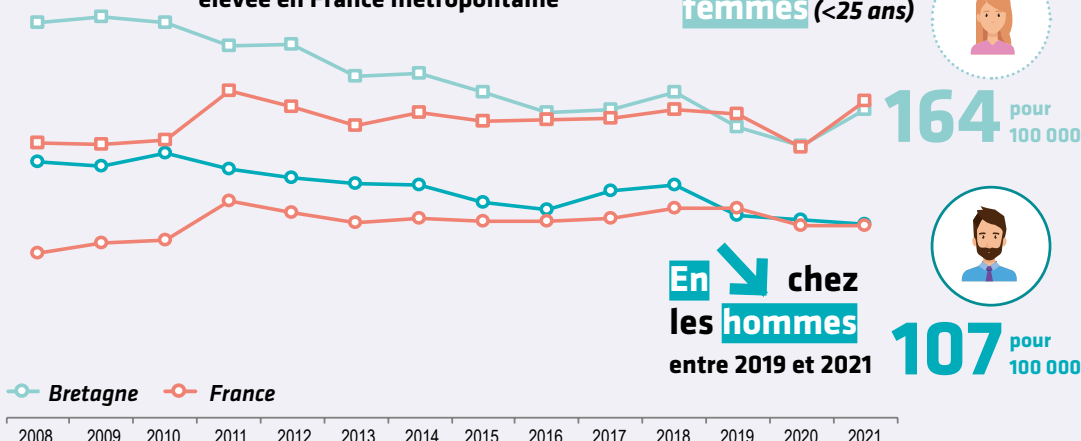
C'est plus qu'en 2019 ou 2020 (59%)

Surtout des jeunes femmes de 15 à 24 ans

Taux de recours hospitalier

Pour la 2<sup>e</sup> fois depuis 2018, les taux chez les Bretonnes inférieurs au niveau moyen national du fait d'une hausse très élevée en France métropolitaine

En ↗ chez les femmes en 2021 (vs 2019) en raison d'une forte ↗ chez les adolescentes et les jeunes femmes (<25 ans)



Sources de données : Inserm CépiDC, PMSI MCO ATIH, Insee - Exploitation ORS Bretagne - Février 2023.

\* Certains aspects de la crise sanitaire, et tout particulièrement les épisodes de confinement, ont pu atténuer ponctuellement le risque suicidaire. Source : Suicide : mesurer l'impact de la crise sanitaire liée au Covid-19 - Effets contrastés au sein de la population et mal-être chez les jeunes - 5<sup>e</sup> rapport ONS / Septembre 2022 - Drees