

CANCER DU COL DE L'UTÉRUS EN BRETAGNE

CHIFFRES CLÉS - JANVIER 2025



DANS + DE 9 CAS SUR 10
IL POURRAIT ÊTRE
ÉVITÉ GRÂCE À
LA VACCINATION
ET AU DÉPISTAGE

LE CONTEXTE ÉPIDÉMIOLOGIQUE

Une situation **comparable** en Bretagne
et en France métropolitaine

INCIDENCE

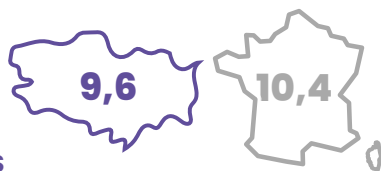
**181 NOUVELLES
ADMISSIONS
EN ALD EN 2022**

Taux standardisés d'admissions en ALD
pour cancer du col de l'utérus
pour 100 000 femmes - 2020-2022 ⁽¹⁾



DONT

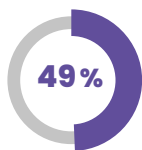
**1 SUR 2
ENTRE
40 ET 59 ANS**



MORTALITÉ

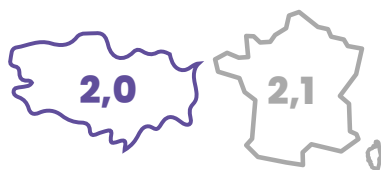
**39 DÉCÈS
EN 2022**

Taux standardisés de mortalité
pour cancer du col de l'utérus
pour 100 000 femmes - 2020-2022 ⁽²⁾



DONT

**1 SUR 2
AVANT
65 ANS**



Un cancer
qui touche
principalement
**DES FEMMES
JEUNES**

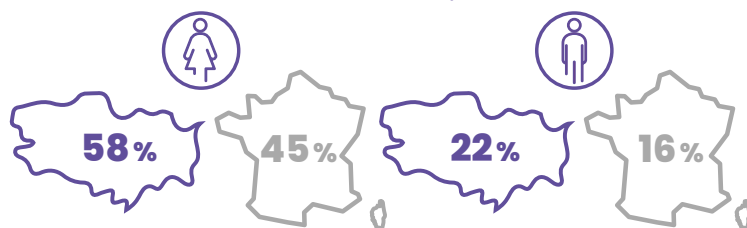


MAIS pour lequel
des **MESURES
DE PRÉVENTION
EFFICACES ET
COMPLÉMENTAIRES
EXISTENT**

LA VACCINATION CONTRE LES PAPILLOMAVIRUS

une couverture vaccinale **plus élevée**
dans la région qu'en France

Couverture vaccinale à 16 ans (génération 2007)
en 2023 schéma complet ⁽³⁾



LA VACCINATION EN PRATIQUE



POUR QUI ?

FILLES ET GARÇONS

entre **11 ET 14 ANS**

Un « rattrapage
vaccinal » peut
être effectué
jusqu'à 19 ans

À QUI S'ADRESSER ?

- un médecin
- une sage-femme
- un pharmacien
- un infirmier

Depuis 2023, une campagne
nationale de vaccination a
lieu, tous les ans, **DANS LES
COLLÈGES**. Elle est proposée
gratuitement, aux élèves
de 5^e, avec l'autorisation
de leurs parents.

**PLUS D'INFOS
SUR LE SITE**



LE DÉPISTAGE EN PRATIQUE

Ce dépistage concerne



TOUTES LES
FEMMES

**DE
25 À 65
ANS**

À PARTIR D'UN EXAMEN
SIMPLE ET RAPIDE



AVEC
OU SANS
COURRIER
D'INVITATION

ENTRE 25-29 ANS

ENTRE 30-65 ANS

une cytologie
tous les 3 ans

un test HPV
tous les 5 ans

À QUI S'ADRESSER ?

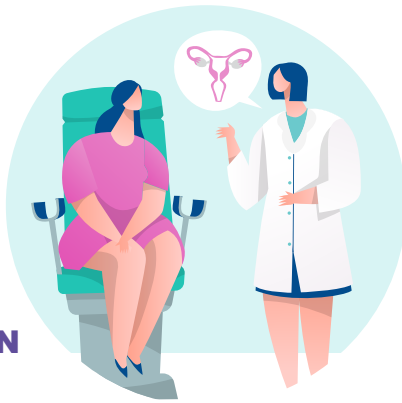


- un gynécologue
- un médecin généraliste
- une sage-femme
- un centre de santé sexuelle
ou de planification
- l'hôpital
- un laboratoire d'analyse
médicale

**PLUS D'INFOS
SUR LE SITE DU
CRCDC BRETAGNE
FLASHEZ
LE QR CODE !**



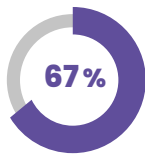
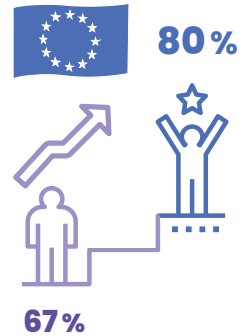
LA PARTICIPATION AU DÉPISTAGE DU CANCER DU COL DE L'UTÉRUS



EN HAUSSE DEPUIS LA FIN DE LA PANDÉMIE

mais **TOUJOURS EN DEÇÀ DE L'OBJECTIF EUROPÉEN** recommandé (80%)*

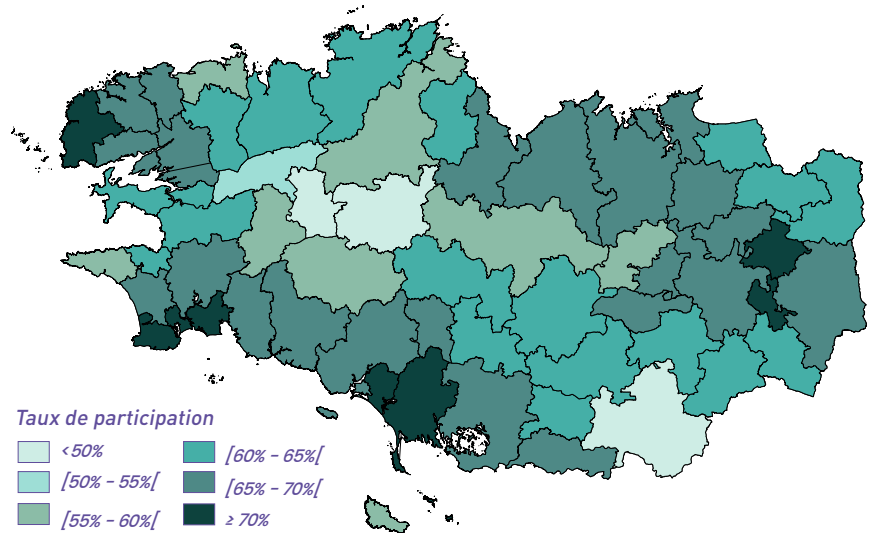
**seuil de participation pour une diminution significative de la mortalité*



En 2020-2022 **PARTICIPATION BRETONNE SUPÉRIEURE** à la moyenne française (59%)

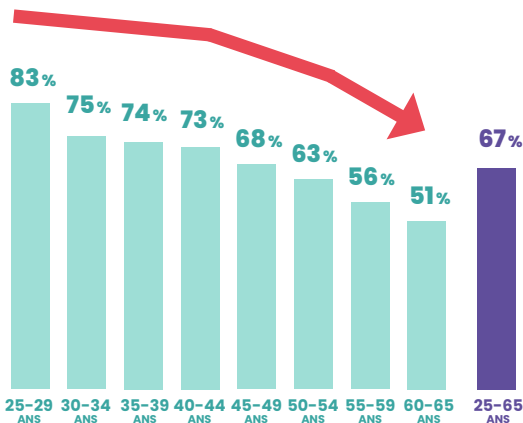
... ET LA RÉGION EST MARQUÉE PAR DE FORTES DISPARITÉS TERRITORIALES

Participation au dépistage du cancer du col de l'utérus chez les femmes âgées de 25 à 65 ans selon les EPCI de Bretagne ⁽⁵⁾



MAIS ELLE DIMINUE AVEC L'ÂGE...

Couverture du dépistage du cancer du col de l'utérus selon l'âge en 2020-2022 ⁽⁴⁾



LES RÉSULTATS DU DÉPISTAGE



PRÈS DE 600 000 FEMMES DÉPISTÉES* au cours de la campagne 2020-2022 ⁽⁵⁾

**ayant réalisé au moins une cytologie ou un test HPV sur la période 2020-2022*



DANS 1 CAS SUR 10 le dépistage est **ANORMAL** et conduit à la réalisation **D'EXAMENS COMPLÉMENTAIRES** OU À UNE **SURVEILLANCE RAPPROCHÉE**

La collaboration de l'ensemble des professionnels de santé est précieuse et primordiale pour la transmission des données médicales au CRCDC

EN FRANCE ⁽⁶⁾

55 ANS

ÂGE MÉDIAN au diagnostic du cancer du col de l'utérus

63%

TAUX DE SURVIE NETTE STANDARDISÉ À 5 ANS des personnes diagnostiquées entre 2010 et 2015



POUR EN SAVOIR +

Lire l'article sur le site du PAPS (Portail d'Accompagnement des Professionnels de Santé) Bretagne : [Le cancer du col de l'utérus](#)

Références

(1) CNAM et CCMSA / (2) Inserm CépiDC et Insee - Recensements de la population, Population de référence : Structure nationale de la population France entière de 2018 / (3) SNDS, Insee. Exploitation Santé publique France, avril 2024 / (4) Santé publique France, CRCDC Bretagne, Insee - Estimations localisées de population / (5) CRCDC Bretagne - données des campagnes 2020-2022, Insee - Recensement de la population au 1er janvier 2021, exploitation ORS Bretagne / (6) INCA, Panorama des cancers en France - Édition 2024.