

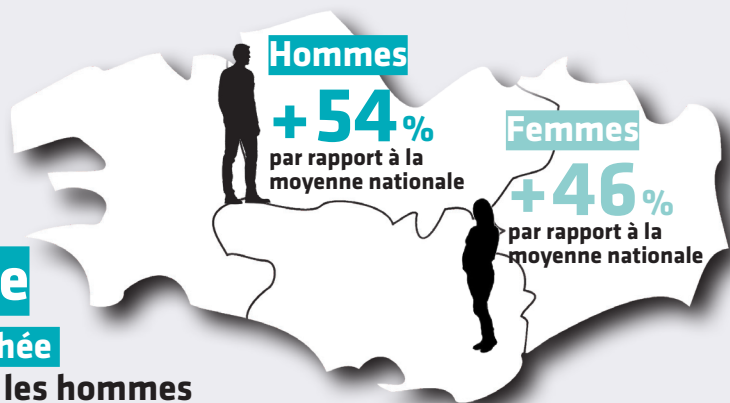
Suicide et tentatives de suicide en Bretagne

Chiffres-Clés

Près de 700 Bretons

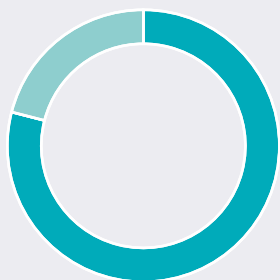
se suicident chaque année

en moyenne sur 2014-2016



La Bretagne

région la plus touchée
par le suicide chez les hommes
comme chez les femmes



79%
sont des
hommes



35% des suicides
ont lieu entre
45 et 59 ans

La mortalité régionale



Hommes
diminue régulièrement
depuis le début
des années 2000

-13%
Nette baisse sur
la période 2012-2016



Femmes
Baisse plus récente depuis
2010 mais plus rapide que
chez les hommes

-16%
entre 2012 et 2016

2001

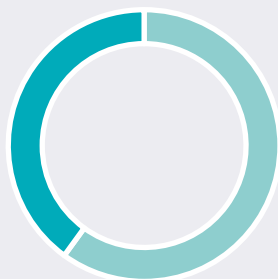
2005

2012

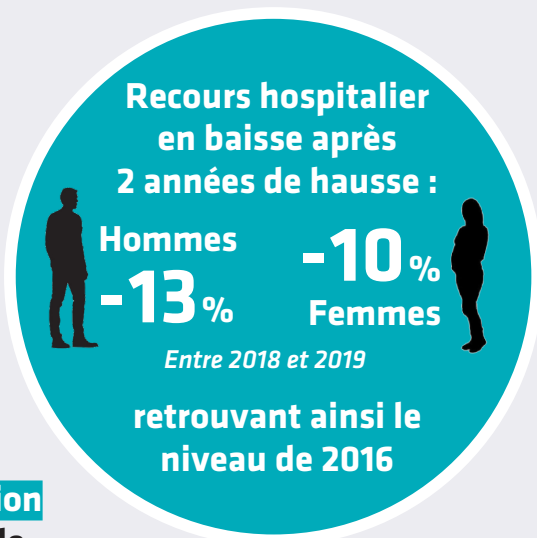
2016

5 800 séjours hospitaliers

en court séjour en lien avec une tentative de suicide en 2019



59% concernent
des femmes
(surtout de 15 à 24 ans
et de 45 à 54 ans)



Pour la
2ème fois
en Bretagne
depuis 2008

Des taux d'hospitalisation
suite à une tentative de
suicide **comparables au**
niveau moyen national