

Contexte national

22000 décès liés à la consommation chronique excessive d'alcool, sont enregistrés en France métropolitaine, en 2000. Ces décès se répartissent selon trois pathologies : cirrhose, psychose alcoolique, cancers des voies aérodigestives supérieures. Entre 45-54 ans, ces trois causes représentent 18% des décès de cette tranche d'âge chez les hommes et 10% chez les femmes. La moitié des décès a lieu avant 65 ans.

Malgré une diminution en France d'environ 40% en 20 ans du taux de mortalité lié à l'imprégnation éthylique chronique, elle reste parmi les plus élevées d'Europe.

Avec une consommation annuelle moyenne de 10,7 litres d'alcool pur par habitant et par an, en 1999, les français se classent au 4^{ème} rang européen après le Luxembourg, l'Irlande et le Portugal.

Les cartes de la mortalité par cirrhose dans les départements en France montrent un regroupement des Indices Comparatifs de Mortalité inférieurs à la moyenne française dans un tiers du territoire français, au sud d'un axe allant du département de la Gironde à la Haute Savoie.

D'après l'enquête réalisée en 2000 auprès des patients des médecins généralistes et auprès des patients hospitalisés, un risque d'alcoolisation excessive est repéré chez 20% des patients ayant recours aux soins hospitaliers et 18% des patients en consultation chez le médecin généraliste.

En Bretagne

• 1580 décès liés à une consommation chronique excessive d'alcool, ont été dénombrés en 2000 en Bretagne :

37% par cirrhose, 16% par psychose alcoolique, 47 % par cancer des voies aérodigestives (tableau 2). 81% de ces décès sont masculins (soit 1286 décès) et 53% (soit 845 décès) sont survenus avant l'âge de 65 ans.

• L'écart se réduit entre la Bretagne et la France (graphiques 4 et 5).

Les taux comparatifs de mortalité permettent de montrer l'évolution sur la période 1980-2000 et de comparer la Bretagne à la France métropolitaine : la diminution est plus accentuée en Bretagne sur les années quatre vingt, l'écart Bretagne/France est plus marqué chez les hommes. La surmortalité par cirrhose en Bretagne est observée à la fois chez les hommes et les femmes.

• La mortalité par cirrhose diffère selon les départements.

La situation est contrastée entre l'Ille-et-Vilaine au même niveau que la moyenne française et les 3 autres départements (carte 1) pour lesquels la mortalité est de 40 à 60% supérieur à cette moyenne. Chez les femmes, deux départements, Finistère et Morbihan présentent une supériorité de 20 à 50%, tandis que Côtes d'Armor et Ille-et-Vilaine ne se distinguent pas de la moyenne française.

• Plus de 20% des patients vus par les médecins généralistes enquêtés en Bretagne, présentent un risque d'alcoolisation excessive.

Cette proportion est également observée dans la région Nord-Pas-de-Calais.

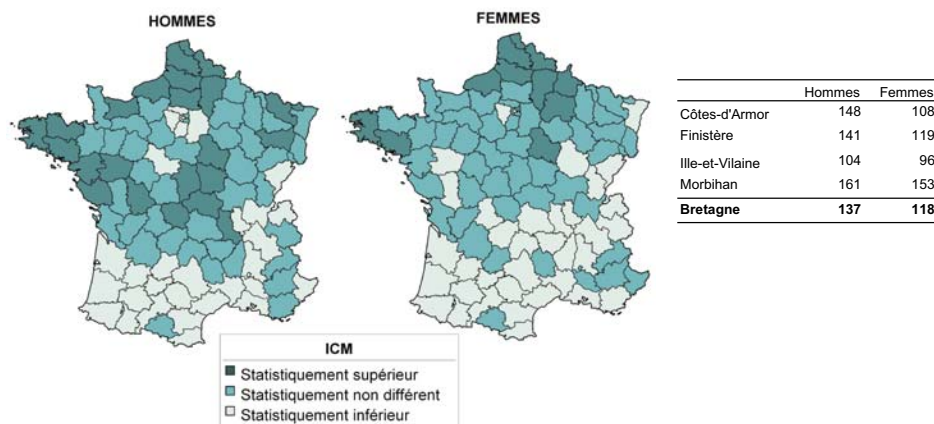
L'usage ponctuel à risque (6 verres ou davantage au cours d'une même occasion, une fois par mois ou plus souvent), est repéré chez 9% de ces patients. La Bretagne prend la position la plus défavorable parmi les régions de France concernant cet indicateur, ce comportement est plus répandu chez les hommes que chez les femmes et concerne surtout les hommes jeunes (tableau 3).

La dépendance à l'alcool concerne majoritairement les hommes et les tranches d'âge 45-54 ans et 55-64 ans (graphique 5).

• Parmi les patients hospitalisés un jour donné (en décembre 2000) en Bretagne, près des 3/4 ne présentent pas de problème d'alcoolisation, mais plus de 25% ont une consommation d'alcool excessive (graphique 7). Pour 15.5% de ces derniers, cette consommation n'entraîne pas de dépendance vis-à-vis de l'alcool mais 10.7% des patients sont qualifiés d'alcoolodépendants (source : enquête DRASS Bretagne).

• A l'intérieur de la Bretagne, deux pays sont en situation favorable : Rennes et Vitré- Porte de Bretagne (carte 8) : ils sont en sous-mortalité par rapport à la France pour cirrhose et psychose alcoolique.

① Indice comparatif de mortalité par cirrhose - moyenne 1998 à 2000 - Indice base 100 France métropolitaine



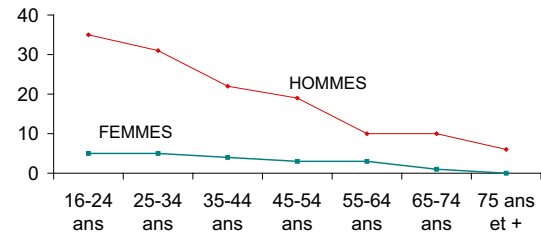
Sources : INSERM CépiDc, INSEE, FNORS Score-santé

2 Décès liés à la consommation chronique excessive d'alcool en Bretagne - année 2000

	Hommes	Femmes	Total
Cirrhose	429	156	585
Psychose	197	50	247
Cancer VADS*	660	88	748
Total	1286	294	1580

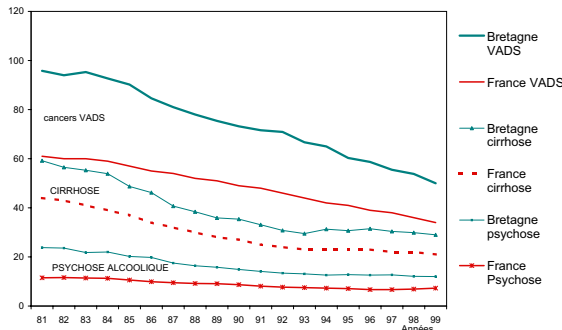
Source : INSERM CépiDc
*voies aérodigestives supérieures

3 Pourcentage de patients déclarant un usage ponctuel à risque : enquête auprès des patients vus en médecine générale en Bretagne



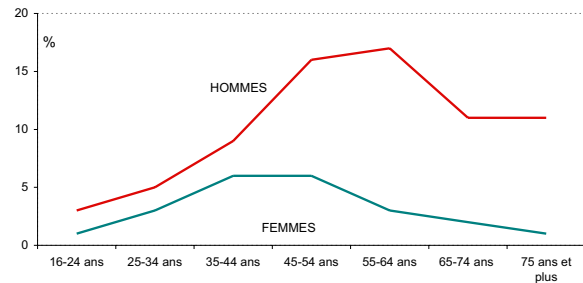
Source : ORS Bretagne, enquête alcool en médecine générale, 2000

4 Mortalité due à l'alcool. Hommes. Taux comparatif (pour 100000 hommes)



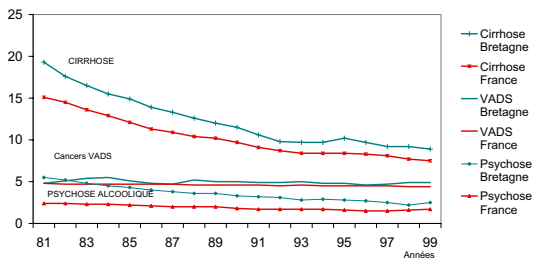
Sources : INSERM CépiDc, INSEE population de référence France recensement 1990, Score santé

5 Pourcentage de patients dépendants à l'alcool (selon l'âge) dans la clientèle des médecins généralistes en Bretagne



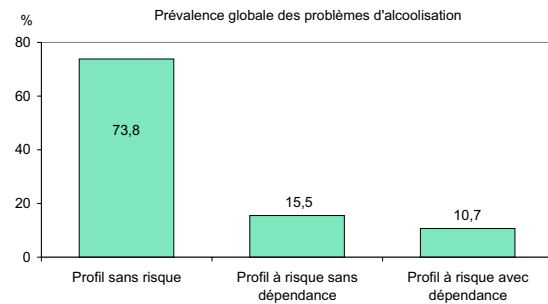
Source : ORS Bretagne, enquête alcool en médecine générale, 2000

6 Mortalité due à l'alcool. Femmes. Taux comparatif (pour 100000 femmes)



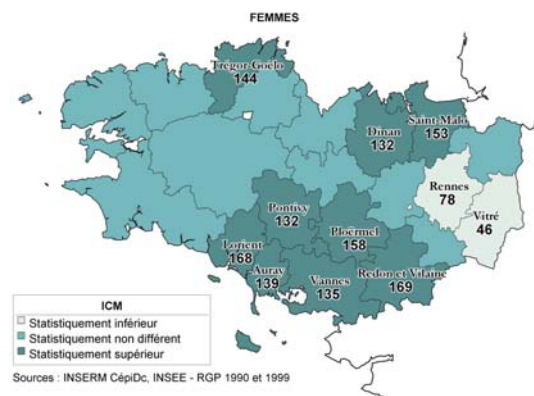
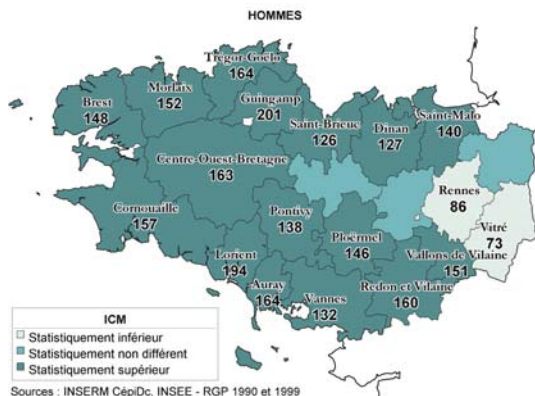
Sources : INSERM CépiDc, INSEE (population de référence France recensement 1990), Score santé

7 Profil de consommation d'alcool chez les patients hospitalisés en Bretagne



Source : DRASS Bretagne, enquête chez les patients hospitalisés

8 Indices comparatifs de mortalité par alcoolisme* dans les 21 pays de Bretagne : position par rapport à la moyenne nationale (ICM=100) - Période 1991-1999



* cirrhose et psychose alcoolique