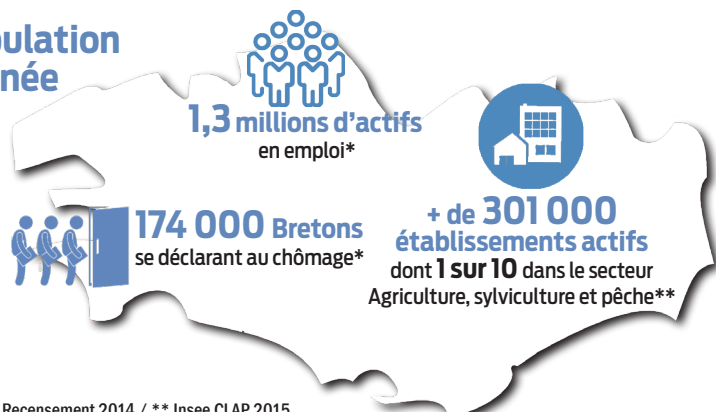


Santé au travail en Bretagne

La population concernée



* Insee Recensement 2014 / ** Insee CLAP 2015.

La sinistralité indemnisée Régimes général et agricole

43 000 sinistres professionnels indemnisés en 2016

9 sur 10 chez les salariés du Régime général



1 sur 10 chez les salariés du Régime agricole

* Carsat Bretagne et MSA Bretagne.

Le poids des 3 catégories de sinistres en 2016

ACCIDENTS DU TRAVAIL



84 % des sinistres
36 138 sinistres

Les accidents du travail concernent plus souvent les hommes (2 sur 3 pour le RG et 3 sur 4 pour le RA)

ACCIDENTS DE TRAJET



8 % des sinistres
3 222 sinistres

Les jeunes de moins de 30 ans plus souvent concernés par les accidents, notamment par le risque routier

MALADIES PROFESSIONNELLES



8 % des sinistres
3 608 sinistres

Autant les hommes que les femmes (parts relativement égales)

Une personne de 40 à 59 ans dans 3 cas sur 4

Quelles évolutions depuis 2014 ?



Régime général -2 %
Régime agricole +4 %



Régime général +2 %
Régime agricole +10 %



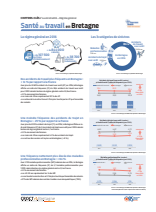
Régime général -7 %
Régime agricole -1,2 %



Pour plus d'informations télécharger les fiches CHIFFRES-CLÉS



CHIFFRES-CLÉS
Caractéristiques socio-économiques et emploi



CHIFFRES-CLÉS
La sinistralité Régime général



CHIFFRES-CLÉS
La sinistralité Régime agricole

Les maladies à caractère professionnel (« Quinzaines MCP ») en 2016



5 800 salariés vus en consultation par les médecins du travail au cours des 2 quinzaines

Les pathologies signalées

7,7 %
taux de signalement

450 signalements
Taux de signalement en progression depuis 2014

Taux de signalement plus élevés...

10 %
taux de signalement

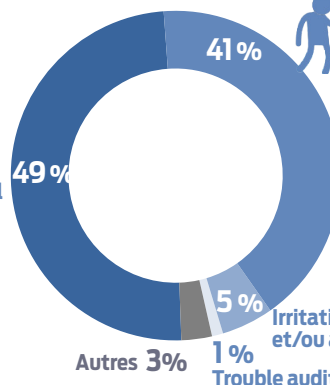
chez les femmes notamment après 35 ans

10 %
taux de signalement

dans les secteurs de la santé humaine, de l'action sociale et du commerce



Affection de l'appareil locomoteur



Souffrance psychique liée au travail



Résultats détaillés dans la plaquette MCP